

2^{ème} trimestre 2006

Member of



LASERNEWS

Éditorial

Dans ce numéro :

Beurres et huiles exotiques p. 2
de BioChemica

Nouveaux actifs Ichimaru p. 2
Pharcos

GalenIQ p. 3

Le Miraceti p. 3

L'huile Inca Inchi raffinée p. 3
2IR Oil®

Agenda p. 4

L'équipe LASERSON p. 4
évolue

La formule du jour p. 4

Nos derniers lancements dans la cosmétique:

- GELINNOV : un polymère épaississant à haute densité de charge qui est plus efficace et plus résistant aux électrolytes que tous les polymères disponibles aujourd'hui sur le marché.
- La gamme POMACTIV : des polyphénols issus de la pomme à cidre du terroir normand. Fabriqués par un procédé 100% naturel et breveté, les produits POMACTIV présentent une traçabilité totale. Ils sont uniques par leur composition qui leur confère une efficacité anti-rides et amincissante démontrée sur un panel de consommatrices.

L'arrivée d'Emmanuel ROUX, responsable du Secteur Alimentaire, affiche clairement l'ambition de LASERSON de devenir un acteur important sur ce marché où les opportunités de synergie sont importantes avec nos métiers historiques (parfumerie, cosmétique, pharmacie et nutraceutique).

L'international représente également un axe de développement stratégique. Les stands LASERSON au BEAUTY FAIR de Séoul, à

IN-COSMETICS 2006 à Barcelone, au SUPPLIERS' DAY à New York et à VITAFOODS à Genève, illustrent cette volonté d'ouverture vers l'international.

Les nouveaux produits lancés cette année, le texturant GELINNOV, la gamme POMACTIV de VAL DE VIRE et la CANNEBERGE d'ATOKA, ont reçu un accueil particulièrement enthousiaste de la part de nos clients que nous remercions pour leur confiance.



Le stand LASERSON au salon IN-COSMETICS 2006 à BARCELONE

Enfin, nous sommes heureux d'accueillir la Société BIOCHEMICA qui vient de nous confier la distribution de ses beurres et huiles exotiques.

BioChemica
INTERNATIONAL

La rubrique Bio

Notre gamme de matières premières pouvant être utilisées dans des formulations destinées à recevoir le label ECOCERT « Écologique et Biologique » s'est considérablement étoffée. Elle contient désormais 22 produits dont la liste est disponible sur notre site internet. Voici les derniers produits:

- L'émollient FLORAESTERS 15 (nom INCI : Jojoba Esters) et le FLORAESTERS K20W (nom INCI : Aqua (and) Hydrolyzed Jojoba Esters) de FLORATECH
- Elaboré par ADM, le DECANOX MTS 70 (nom INCI : Tocopherol (and) Glycine Soja).



- L'HUILE DE CAMÉLIA (nom INCI : Camellia Oleifera) produit sélectionné par LASERSON.

- ICHIMARU PHARCOS offre le BOTANPL LIQUID (nom INCI : Aqua (and) Alcohol (and) Paeonia Suffruticosa) qui est un extrait de racine de pivoine aux propriétés éclaircissantes.

Notre laboratoire d'application a également développé sa première formule cosmétique « 100% Bio » qui subit actuellement des tests de stabilité.

A suivre...

LASERSON CHIMIE FINE

Parc d'Activités Sudessor – BP 57 – 91151 ETAMPES CEDEX – FRANCE
Tel. : 33 (0) 1 69 16 82 00 – Fax : 33 (0) 1 64 94 98 97 – info@laserson.com
www.laserson.com



Le BEURRE DE KOKUM (*Carcinia Indica*) est l'un des nombreux beurres exotiques fabriqués par notre nouveau commettant, BIOCHEMICA.



Le YUZU CERAMIDE B est extrait du *Citrus Junos*



Les produits appelés « Fermentation » sont obtenus à partir de jus de raisins ou de poires fermentés.

Beurres et huiles exotiques de BioChemica

Application cosmétique

Les utilisatrices de produits de soin recherchent l'exotisme. Nous pouvons répondre à cette demande grâce aux « beurres et huiles exotiques » fabriqués par BIOCHEMICA INTERNATIONAL, une Société située en Floride dont nous assurons désormais la distribution.

Au total, nous offrons plus de 40 huiles ou beurres exotiques différents qui donneront des textures originales et des propriétés hydratantes à vos produits de soin.

- Le BEURRE DE CUPUACU (nom INCI : Theobroma Grandiflorum Seed Butter) est obtenu à partir de la graine du fruit de l'arbre Cupuaçu que l'on trouve dans l'est de l'Amazonie Brésilienne. Ces fruits sont

utilisés par la population locale pour préparer des jus et des sorbets. Le beurre de Cupuaçu est un excellent émoullent qui améliorera considérablement les propriétés hydratantes des produits de soin.

- Le BEURRE MOWRAH (nom INCI : Bassia Latifolia Seed Butter) est fait à partir des fruits d'un arbre que l'on trouve en Inde (le Bassia Latifolia). Ce beurre mou à température ambiante, fond au contact de la peau et forme un film lipidique protecteur.
- Le BEURRE DE PISTACHE (nom INCI : Pistacia Vera Seed Oil (and) Hydrogenated Vegetable Oil), obtenu à partir d'huile de graines

de pistache, est remarquable par ses capacités à adoucir et hydrater la peau. Il conviendra donc parfaitement à vos produits de massage.

- Le BEURRE DE CAFÉ (nom INCI : Coffea Arabica Seed Oil (and) Hydrogenated Vegetable Oil) est produit à partir d'huile de graines de café qui contient des acides gras polyinsaturés dont les acides linoléique et palmitique. Ce beurre donne un toucher particulièrement agréable aux produits de soin.

BIOCHEMICA vous propose également du beurre d'avocat, de cacao, de mangue...

Nouveaux actifs Ichimaru Pharcos

Application cosmétique

Le YUZU CERAMIDE B (nom INCI : Butylene Glycol (and) Water (and) Citrus Junos Fruit Extract) est extrait des fruits d'une espèce particulière de citrons appelée *Citrus Junos*. Il contient un céramide végétal qui a une structure très similaire aux céramides que l'on trouve sur la peau humaine.

Le YUZU CERAMIDE B a une excellente affinité pour la peau et les cheveux. Il est recommandé pour les produits cosmétiques "peaux sensibles" et hydratants.

Le YUZU CERAMIDE B peut également être utilisé dans les produits capillaires pour revitaliser les cheveux abîmés.

Le produit FERMENTAGE CHARDONNAY-B (nom INCI : Butylene Glycol (and) Lactobacillus / Fruit Juice Ferment Filtrate) est obtenu à partir d'un jus de raisins de cépage Chardonnay fermenté en présence de lactobacillus. Si nous remplaçons le jus de raisins par un jus de poires, nous obtenons le FERMENTAGE PEAR-B.

Un jus de fruits contient généralement des ingrédients très intéressants pour la peau comme du fructose, des acides aminés, des minéraux, des vitamines. La fermentation du fructose donne de l'acide lactique qui est l'un des composants de la barrière protectrice de la peau, le NMF (Natural Moisturizing Factor).

Les produits FERMENTAGE peuvent être utilisés comme hydratants dans vos produits de soin.

GalenIQ

Application pharmaceutique

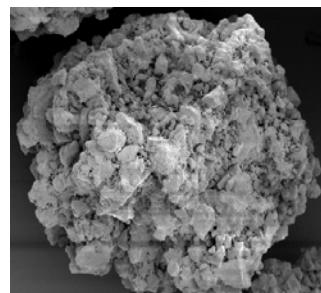
Le GALENIQ® est un isomalt de qualité USP et EP. Ce dérivé du sucre de betterave est produit par la société allemande PALATINIT, membre du groupe SÜD-ZUCKER.

Ce nouvel excipient est décliné en une gamme de 8 grades adaptés à la compression directe, la granulation humide, le remplissage de gélules,

la fabrication de pellets et de pastilles à sucer. Il est remarquable pour son pouvoir liant qui permet l'obtention de comprimés de petit diamètre ou constitués de mélanges complexes comme des extraits de plantes.

Il est également remarquable pour son goût unique très agréable en bouche pouvant être exploité dans le masquage de goût.

Chimiquement stable, le GALENIQ® résiste à l'humidité, à la chaleur, à la dégradation acide ou enzymatique. Il ne réagit pas avec les molécules contenant des groupes aminés. Il présente des propriétés anticariogéniques et un faible taux glycémique idéal pour les personnes diabétiques.



« GalenIQ 720 est un isomalt aggloméré pour des applications de compression directe »



galenIQ™
the smart excipient

Le Miraceti

Application cosmétique

Le MIRACETI (nom INCI : Cetyl Esters) est un ester 100% végétal d'alcool gras en C14 et d'acides gras en C16 - C18. Utilisé comme émoullant et comme agent texturant, il se dépose efficacement sur la peau et donne de la brillance aux cheveux. Le MIRACETI

peut être utilisé dans les produits de soin et de toilette, les produits capillaires, les sticks et les savons.

Le succès commercial du MIRACETI indique que LASERSON offre une qualité

de produit et un service inégalés à un prix particulièrement compétitif.

NOTRE « BEST SELLER » : les FLORABEADS (nom INCI : Jojoba Esters), des billes 100% naturelles élaborées par FLORATECH qui connaissent un énorme succès dans les produits cosmétiques exfoliants.

L'huile Inca Inchi raffinée 2IR

L'huile Inca Inchi raffinée 2IR OIL® est issue des graines de *Plukenetia Volubilis* cultivées dans la région Amazonienne du Pérou selon des méthodes d'agriculture traditionnelle et biologique. Issues d'une filière intégrée depuis la semence jusqu'à l'huile, ces graines sont garanties sans aucun traitement chimique.

L'huile 2IR OIL® est obtenue par simple pression à froid des graines suivie d'une clarification mécanique par

décantation et filtration, et d'un raffinage. Elle présente toute garantie de traçabilité.

L'huile 2IR OIL® est une source concentrée d'acides gras polyinsaturés essentiels dont 50% d'acide alpha-linolénique oméga 3 et 35 à 40% d'acide linoléique oméga 6. Ces deux acides gras sont des précurseurs indispensables des deux séries d'acides gras essentiels oméga 3 et oméga 6. Cette huile bénéficie d'un rapport oméga 6/oméga 3 inférieur à 1, ce

qui lui permet de contribuer positivement au rééquilibrage de ce rapport actuellement trop élevé en France du fait de l'utilisation courante d'huile linoléique telle que l'huile de tournesol. Cette huile est également une source concentrée en antioxydants phénoliques.

L'huile 2IR OIL® est la source végétale la plus concentrée en oméga 3 actuellement disponible sur le marché alimentaire français.



L'huile Inca Inchi raffinée 2IR Oil® est obtenue à partir des graines d'une plante d'Amazonie : la *Plukenetia Volubilis*

AGENDA

Retrouvez-nous :

- Au salon BEYOND BEAUTY du 11 au 13 septembre 2006 à Paris Villepinte sur le stand « Seconde Peau »
www.beyondbeautyparis.com
- Le jeudi 28 septembre 2006 à 19 heures pour une présentation de la gamme POMACTIV de Val de Vire à la soirée de la Société Française de Cosmétologie, dans les salons du Press Club, 8 rue Jean Goujon, 75008 PARIS.
- Au salon IN-COSMETICS du 17 au 19 avril 2007 à Paris, Porte de Versailles, Hall 4
www.in-cosmetics.com

LES NOUVELLES DE L'ÉQUIPE :

Sylvie Messenger reprend des fonctions plus organisationnelles en tant qu'attachée de direction générale. Elle n'en garde pas moins le contact avec le terrain et aura, au travers de ses missions, toujours autant de plaisir à être en relation avec nos clients et commettants.

Emmanuel ROUX rejoint LASERSON comme responsable du Secteur Alimentaire.

La formule du jour : UNE CREME ECLAT VISAGE

Nom commercial (fournisseur) <i>Trade name (supplier)</i>	% w/w	Nom INCI <i>INCI name</i>
A Gelinnov (LASERSON)	1.50	<i>Sodium Polyacrylate (and) C18-C21 Alkane (and) Trideceth-6</i>
Floramac 10 (FLORATECH)*	5.00	<i>Ethyl Macadamiate</i>
Parfum Sparkly 26992 (RAVETLLAT)*	0.10	<i>Perfume</i>
Acétate de vitamine E synthétique (BASF)*	0.50	<i>Tocopheryl Acetate</i>
B Eau déminéralisée + conservateur	qsp 100	
Edeta B poudre (BASF)*	0.10	<i>Tetrasodium EDTA</i>
Glycérine Végétale (CRODA)	3.00	<i>Glycerin</i>
Florasolvs PEG-16 Macadamia (FLORATECH)*	1.00	<i>PEG-16 Macadamia Glycerides</i>
Ougon Liquid B (ICHIMARU PHARCOS)*	0.20	<i>Aqua (and) Butylene Glycol (and) Scutellaria Baicalensis</i>
Litchi Liquid B (ICHIMARU PHARCOS)*	0.20	<i>Aqua (and) Butylene Glycol (and) Litchi Chinensis</i>
Pomactiv hfv (VAL DE VIRE)*	0.10	<i>Pyrus Malus (Apple) Fruit Extract</i>
C Eau déminéralisée + colorant	qs	

* Distribué par LASERSON

Mode opératoire :

Placer la phase A sous agitation jusqu'à homogénéité.
Préparer la phase B et l'ajouter à A sous agitation.
Agiter jusqu'à homogénéité (environ 15 minutes) puis ajouter la phase C.
Régler si besoin le pH vers 5.5 – 6.5.

Contactez-nous pour recevoir des informations sur toutes ces nouveautés

LASERSON CHIMIE FINE

Parc d'Activités Sudessor – BP 57 – 91151 ETAMPES CEDEX – FRANCE

Tel. : 33 (0) 1 69 16 82 00 – Fax : 33 (0) 1 64 94 98 97 – info@laserson.com

www.laserson.com