

Beauté & Bien-être

Pharmacie & Vétérinaire

Alimentaire & Nutraceutique

Chimie Fine & Industrie



Formuler

BIO

SECONDE PEAU

L'hiver est là – saison du cocooning et des plaisirs de la couette. Voici une petite sélection de véritables secondes peaux naturelles pour se protéger, s'emmitoufler de molécules généreuses et de sucres tout doux !

Extrait Aloes 200:1 LPS (INCI : Aloe Barbadensis). Sous forme de poudre, cet extrait lyophilisé du jus des feuilles d'Aloe vera forme sur la peau un film protecteur grâce aux polysaccharides et sels minéraux qu'il contient. Une seconde peau gorgée de soleil et d'énergie contre les rigueurs de l'hiver.

Obtenu par biofermentation, **Hyaluronic acid, Sodium salt 15-01-11** forme non seulement sur la peau un film continu, mais pénètre aussi partiellement pour maintenir l'hydratation au cœur de la peau (poids moléculaire : 1,3MDa – 1,8MDa).

LaraCare® A200 est un polysaccharide naturel d'une grande pureté extrait du cœur du mélèze d'Amérique du Nord. Il possède une action longue durée en formant sur la peau un biofilm qui limite significativement la perte insensible en eau et apaise les peaux les plus fragiles.

Retrouvez notre liste d'ingrédients destinés à la formulation de produits écobioologiques sur notre site Internet www.laserson.com et n'hésitez pas à nous contacter pour découvrir les vertus cachées des plantes !

ÉDITO

INSPIRATIONS CROISÉES

La formulation mélange les genres

La peau et l'esprit se délectent de surprises sensorielles et naturelles. Entre parfums d'ailleurs et souvenirs d'enfance, la formulation croise les sources d'inspiration et compose des produits où le sens compte tout autant que l'efficacité. Dans le même temps, le soin parle de peau neuronale, de polymères haute performance ou de nouveaux marqueurs du vieillissement. Doucement, les frontières s'estompent : la chimie se met à l'émotion et la nature devient hi-tech. Entre un beurre sacré de l'Inde et la phosphatidylsérine de Cargill, cette nouvelle édition de la Lasernews est une invitation au mélange des genres.

❖ LECI-PS™ DE CARGILL : L'ALLIÉE NUTRITION DE VOTRE CERVEAU !

La phosphatidylsérine (PS), naturellement abondante dans le cerveau participe à la communication de millions de cellules nerveuses.

Des études scientifiques et cliniques ont montré que la PS a une action bénéfique sur les fonctions cérébrales tels la concentration, la mémorisation, la capacité de réflexion et surtout le maintien des fonctions cognitives pour les personnes âgées.

La phosphatidylsérine, présente en grande quantité dans le cerveau, n'est apportée qu'à l'état de trace par l'alimentation. C'est un nutriment essentiel surtout lorsque les fonctions cérébrales commencent à décliner avec l'âge.

Le développement par Cargill de la **Leci-PS™** assimilable par voie orale représente donc l'opportunité d'apporter à l'organisme un élément essentiel au bon fonctionnement du cerveau.

La **Leci-PS™** est une forme concentrée de phosphatidylsérine (PS) obtenue à partir de la lécithine de soja.

La **Leci-PS™** a un large spectre d'actions pour conserver toute la jeunesse et la vivacité du cerveau ! Elle améliore le métabolisme du

glucose du cerveau, stimule la synthèse et le dégagement de l'acétylcholine dans le cerveau facilitant les effets dans la transformation du signal (Fe. PKC).

.../...



LE SAVIEZ-VOUS ?

Avec l'évolution de la législation (article 16 du Décret 2006-352), le fait de constater la consommation préalable d'un ingrédient au sein de l'espace européen permet d'user de la procédure de reconnaissance mutuelle et ainsi obtenir l'autorisation de commercialiser cet ingrédient sous forme de complément alimentaire. En Italie, de nombreux produits contenant de la PS ont été approuvés par le Ministère Italien de la Santé. En Autriche, deux allégations santé pour une barre de confiserie contenant de la Leci-PS™ ont été autorisées par l'autorité de compétence en 2001.

FOCUS



Ludiflash®
Une dispersion orale éclair



ABSORAGE
Protéger les protéines du derme contre la glycation



Luviset® Shape
Un nouveau polymère haute performance

Alimentaire

Elle augmente les fonctions de récepteur, stimule l'activité des pompes d'ions et inverse la perte de dendrites (neurones) des cellules nerveuses associées à l'âge.

Administrée par voie orale, elle est facilement absorbée dans le sang et atteint rapidement le cerveau pour agir essentiellement au niveau des membranes cellulaires. Son effet commence à être visible quelques semaines après le début

de l'apport en complémentation et son action se poursuit durablement plusieurs semaines après la fin du traitement.

A un niveau médical plus large, plusieurs études ont montré que la PS peut être utile contre la perte de mémoire, la maladie d'Alzheimer, ou la dépression liée à l'âge.¹

¹ Nature's Medicines by Gale Maleskey, page 324.



Pharmacie



BASF

Ludiflash® :

une dispersion orale éclair

BASF lance un nouvel excipient pour l'obtention par compression directe de comprimés orodispersibles: le Ludiflash®. Nous vous proposons dès à présent de tester les comprimés placebo élaborés par BASF afin de découvrir les propriétés remarquables que l'on peut résumer comme suit :

1. obtention d'un comprimé dur, hautement poreux mais peu friable et à des vitesses de compression élevées.
2. une dissolution du comprimé en quelques secondes.
3. une sensation douce et crémeuse en bouche.
4. faible hygroscopicité assurant la stabilité des actifs et du comprimé lui-même.

Les comprimés peuvent être conditionnés sous blister.

Le Ludiflash® est une combinaison d'ingrédients Ph. Eur. tels que le mannitol, la crospovidone (kollidon® CL-SF) et un polyvinylacétate (Kollocoat® SR30D). Il n'est pas nécessaire de disposer d'une licence pour l'utiliser.

Le kit placebo accompagné de sa brochure sont disponibles sur demande. N'hésitez pas à nous contacter (pharma@laserson.com) pour découvrir toutes les possibilités que vous offre le Ludiflash®.

© = Registered Trademark of BASF Aktiengesellschaft

Beauté & Bien-être

BIOCHEMICA : BEURRE DE SAL TOUTE LA DOUCEUR DE L'INDE

Le Sal (ou *shala*, *sâla* en sanscrit) est un arbre majestueux de l'Himalaya et du Népal. Son nom évoque la vie de Bouddha, la méditation ou le bois de la maison. De ses fruits est extrait un beurre délicat hérité de la médecine ayurvédique – invitation à la formulation sensuelle au parfum de nirvana...

Originaire d'Asie du Sud, le Sal (*Shorea robusta*) est un arbre sacré. Selon la légende, c'est sous un Sal que la mère de Bouddha accoucha et c'est sur un lit tendu entre deux Sals que Bouddha s'éteignit.

Extrait des graines des fruits du Sal, son beurre est raffiné de façon à obtenir un beurre légèrement coloré à l'odeur délicate. Il est largement utilisé en Inde depuis des siècles pour ses propriétés hydratantes et cicatrisantes.

Composé majoritairement d'acides stéarique et oléique, le beurre de Sal a de bonnes propriétés adoucissantes et est un excellent émollient. Solide à température ambiante, ce beurre alliant souplesse et fermeté fond instantanément au contact de la peau, ce qui le rend idéal pour la formulation des baumes et des sticks. Sa composition uniforme en triglycérides, lui confère une grande résistance à l'oxydation et lui permet de stabiliser des émulsions de manière très efficace.

Pour apporter une touche d'exotisme à vos formules, le beurre de Sal n'est pas seul, nous vous proposons également les beurres de Mangue, d'Aloe, d'Illipe, de Cacao, de Murumuru, de Café, de Kokum ainsi que des beurres d'agrumes aux propriétés multiples.

**N'hésitez pas
à nous contacter
pour obtenir de plus
amples informations.**





ABSORAGE :

PROTÉGER LES PROTÉINES DU DERME CONTRE LA GLYCATION

La glycation des protéines du derme est l'une des causes du vieillissement cutané. En effet, les protéines, collagène et élastine subissent des modifications au contact du glucose. Celui-ci réagit spontanément (sans l'intervention d'enzymes) pour former des produits terminaux de glycation appelés "AGE products" (Advanced Glycation End products). La glycation modifie les propriétés de ces protéines, les rendant plus résistantes à la protéolyse, empêchant leur renouvellement. De plus, les AGE induisent la formation de pontages moléculaires entre les fibres de collagène, désorganisant leur réseau, le rendant plus rigide et moins soluble.

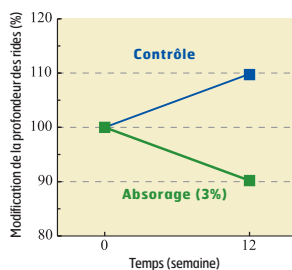
Ces effets se traduisent par une perte d'élasticité et de tonicité du derme qui induit l'apparition de rides.

Ichimaru Pharcos apporte une réponse originale contre la glycation avec Absorage, un extrait végétal de graines de *Plantago Major*, le Grand Plantain.

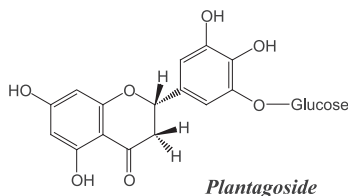
Les graines de la plante contiennent une flavone glycosylée, le Plantagoside, aux propriétés remarquables.

Les résultats d'études *in vitro* démontrent que le Plantagoside bloque la glycation de protéines comme le collagène, la kératine, la SOD, le lysozyme. L'efficacité du produit a été corroborée par une étude *in vivo* qui montre une réduction significative de la profondeur des rides après 12 semaines. Cette étude a été menée avec des panélistes âgés de 30 à 40 ans en utilisant la méthode des empreintes au niveau de la patte d'oie. De même, à l'aide d'un cutomètre, des mesures ont été réalisées, attestant de l'amélioration de l'élasticité de la peau.

Aider la peau à conserver toute sa fermeté, sa souplesse et lutter activement contre le vieillissement intrinsèque, c'est le programme du nouvel actif Absorage.



Test effectué sur des volontaires âgés de 30 à 40 ans, application 3 fois par jour pendant 12 semaines. Mesures par la technique des répliques au niveau de la patte d'oie.



LE SAVIEZ-VOUS ?

En France, il existe une définition officielle des plantes médicinales.

Ce sont celles inscrites à la Pharmacopée. Selon le Code de la santé publique,

la Pharmacopée est la nomenclature des drogues, des médicaments simples et composés, des articles officinaux...

Les plantes médicinales, tel le Grand Plantain, inscrites à la Pharmacopée sont considérées comme des médicaments.

Le nom latin *Plantago* signifierait « plante qui agit », par allusion aux propriétés médicinales que les Romains lui attribuaient.

Depuis l'Antiquité, les feuilles fraîches de plantain sont considérées comme hémostatiques à action rapide sur les blessures. Elles étaient utilisées également comme collyre sous forme d'eau distillée et la teinture

est toujours utilisée dans les odontalgies. Les racines de plantain servaient pour préparer des cataplasmes anti-infectieux pour ses propriétés anti-allergiques et anti-inflammatoires sur les voies respiratoires et les maladies de peau.



Luviset® Shape :

❖ Un nouveau polymère haute performance

BASF a lancé son tout nouveau polymère pour laques – Luviset® Shape (INCI: Polyacrylate 22). Les années de recherche et d'expérience dans le domaine des polymères de coiffage ont permis à BASF de mettre au point Luviset® Shape, spécialement créé pour les formules à forte teneur en eau. Il permet une fixation

longue durée même dans les conditions les plus humides et produit une sensation non collante durant et après l'application. Un spray formulé avec Luviset® Shape sèche rapidement et ne mousse pas. Ses performances sont excellentes dans la fourchette de 35 à 80 VOC.



ENJOY FORMULATION !

PÉCHÉ DE JEUNESSE

CRÈME RÉGÉNÉRANTE AUX HUILES PRÉCIEUSES

Réf. : [009.A6]

Nom commercial	% w/w	Nom INCI
A		
Eau déminéralisée	qsp 100	
Edeta B poudre (BASF)	0.10	Tetrasodium EDTA
Propylene Glycol Care (BASF)	3.00	Propylene Glycol
B		
Gelinnov (LASERSON)	1.50	Sodium Polyacrylate (and) C18-C21 Alkane (and) Trideceth-6
C		
Huile Argan Biologique (ATELIA)	10.00	Argania Spinosa Kernel Oil
Golden Jojoba Oil (JOJOBA ISRAEL)	10.00	Simmondsia Chinensis (Jojoba) Seed Oil
Geogard 221 (LONZA)	0.90	Benzyl Alcohol (and) Dehydroacetic Acid
Flower P.B.15991 (RAVETLLAT)	0.30	Fragrance
Acétate Vitamine E Synthétique (BASF)	1.00	Tocopheryl Acetate
D		
Glycérine 4810 (OLEON)	3.00	Glycerin
Orgasol 2002 D NAT COS (ARKEMA)	0.50	Nylon-12
E		
PrincessCare (ICHIMARU PHARCOS)	2.00	Water (and) Butylene Glycol (and) Geranium Robertianum Extract
Eau déminéralisée + colorant	qs	

Mode opératoire :

- Préparer les phases A, C et D et les placer sous agitation jusqu'à homogénéité.
- Introduire la phase B dans la phase A et agiter environ 10 min.
- Ajouter la phase C, puis agiter jusqu'à homogénéité.
- Ajouter la phase D, puis les ingrédients de la phase E.
- Régler si besoin le pH vers 5.5 – 6.5.

Contrôles :

- pH = 5.5 – 6.5
- Viscosité (20°C) : 99 000 cP (mobile 6, vitesse 5, Brookfield RVDV-1+)

Stabilité :

- Stable à la centrifugation pendant 4 fois 15 min à 4000 tr/min (marque Sigma 1-6).

Péché de Jeunesse Crème régénérante aux huiles précieuses

Découvrez les bienfaits des huiles précieuses contenues dans Péché de Jeunesse et lutez efficacement contre les signes de l'âge.

Cette crème associe deux huiles à hauteur de 10% chacune. L'huile d'Argan, exceptionnellement riche en acides gras insaturés, possède des propriétés régénérantes incontestées. Elle revitalise la peau et lui assure naturellement une protection anti-radicalaire. L'huile de Jojoba, d'une sensorialité unique et à la stabilité reconnue, nourrit et adoucit les peaux les plus fragiles.

Émulsionner ces 20% d'huiles, faire de Péché de Jeunesse une crème nourrissante au toucher subtil, cela est rendu possible grâce au Gelinnov®.

Un actif antiâge, PrincessCare®, renforce l'action protectrice de la crème en inhibant l'action de la tryptase et donc la dégradation du collagène.

Avec Péché de Jeunesse, le visage est enveloppé d'une sensation de confort, de souplesse et de bien-être.

AGENDA

Retrouvez-nous :

Jeudi 28 février 2008 à 19 heures

pour une présentation du nouvel Orgasol® Caresse par Arkema à la soirée de la Société Française de Cosmétologie, dans les salons du Press Club, 8 rue Jean Goujon, 75008 PARIS.

Participation au salon CPHI 2008

du 17 au 19 mars 2008
Shanghai

In-Cosmetics

du 15 au 17 avril 2008
Amsterdam - Stand C 180

Vitafoods 2008

du 6 au 8 mai 2008
Genève - Stand 755



Laserson